

Handleiding Interactieve Digitale Televisie HD ontvanger



Amino AmiNET130M



Dank u voor het kiezen voor de Amino AmiNET130M STB.

Volg de instructies uit deze installatie gids zorgvuldig om snel en veilig te beginnen met het genieten van de voordelen van Interactieve Televisie.

Wij adviseren u om de bijgevoegde veiligheidsinstructies goed te lezen voordat u de AmiNET 130M gaat gebruiken. Bewaar deze handleiding bij uw AmiNET 130M om hem later te kunnen raadplegen.

Product veiligheid

Waarschuwingen, Aandachtspunten en Notities.

Besteed speciale aandacht aan zaken in deze handleiding met de onderstaande indicaties voor potentieel gevaarlijke situaties:



Waarschuwing!

Geeft een gevaarlijke situatie aan, die tot ernstig letsel kan leiden.



Let Op!

Geeft een situatie aan, die het product of andere apparaten kan beschadigen



Notitie!

Geeft aanvullende informatie om de gebruiker te wijzen op mogelijke problemen en om de gebruiker te helpen het product te begrijpen, te gebruiken en te onderhouden.

Waarschuwingen, Aandachtspunten en Notities zijn in de handleiding opgenomen om de veiligheid en het correct bedienen van het product zeker te stellen - besteed er voldoende aandacht aan.

Onderdelen

Gebruik alleen de meegeleverde onderdelen en accessoires in combinatie met uw AmiNET130M. Gebruik van accessoires of onderdelen die niet verstrekt of goedgekeurd zijn door de fabrikant kunnen onveilig zijn of een negatieve invloed hebben op de levensduur of prestaties van de AmiNET130M. Gebruik hiervan doet onmiddellijk de garantie vervallen.

Water en vocht

Dit product, de accessoires en toebehoren mogen niet blootgesteld worden aan vloeistoffen, regen of vocht. Het product mag niet blootgesteld worden aan druppels, spetters of hoge vochtigheid. Gebruik dit product niet op een plaats waar het in contact kan komen met vloeistoffen of dampen.

Onderhoud

Reparaties

Dit product bevat geen onderdelen die door een gebruiker gerepareerd kunnen worden. Het product mag niet uit elkaar gehaald worden. Pogingen om het product uit elkaar te halen kunnen onveilig zijn en kunnen de levensduur en de prestaties van het product beïnvloeden. Het zelf uit elkaar halen van het product leidt tot het vervallen van de garantie.

Reparaties dienen alleen uitgevoerd te worden door gecertificeerde reparateurs.

De AmiNET130M is verzegeld. Het op enige wijze verbreken of modificeren van deze verzegeling doet direct de garantie vervallen.

Reinigen

Het product, de accessoires en toebehoren kunnen met een droge doek gereinigd worden. Haal de stekker van de voeding uit het stopcontact voordat u het product gaat reinigen.

Het zwarte aluminium omhulsel van de AmiNET130M kan met een vochtige doek gereinigd worden om hardnekkige vlekken te verwijderen.

Spuut geen schoonmaakproducten op de AmiNet 130M en gebruik geen polijstmiddelen, thinners, schuurmiddelen, vloeistoffen of aerosolen om het product, de accessoires of de toebehoren te reinigen

Inhoudsopgave

| | |
|--|----|
| De AmiNET130M | 3 |
| Uitpakken van de AmiNET130M | 4 |
| Aansluiten van de AmiNET130M | 5 |
| Ingebruikname van de Amino afstandsbediening | 6 |
| Bedienen van de AmiNet130M | 10 |
| Configureren van beeldinstellingen | 14 |
| TV Merkkodes | 15 |
| DVD Merkkodes | 20 |

De AmiNET130M

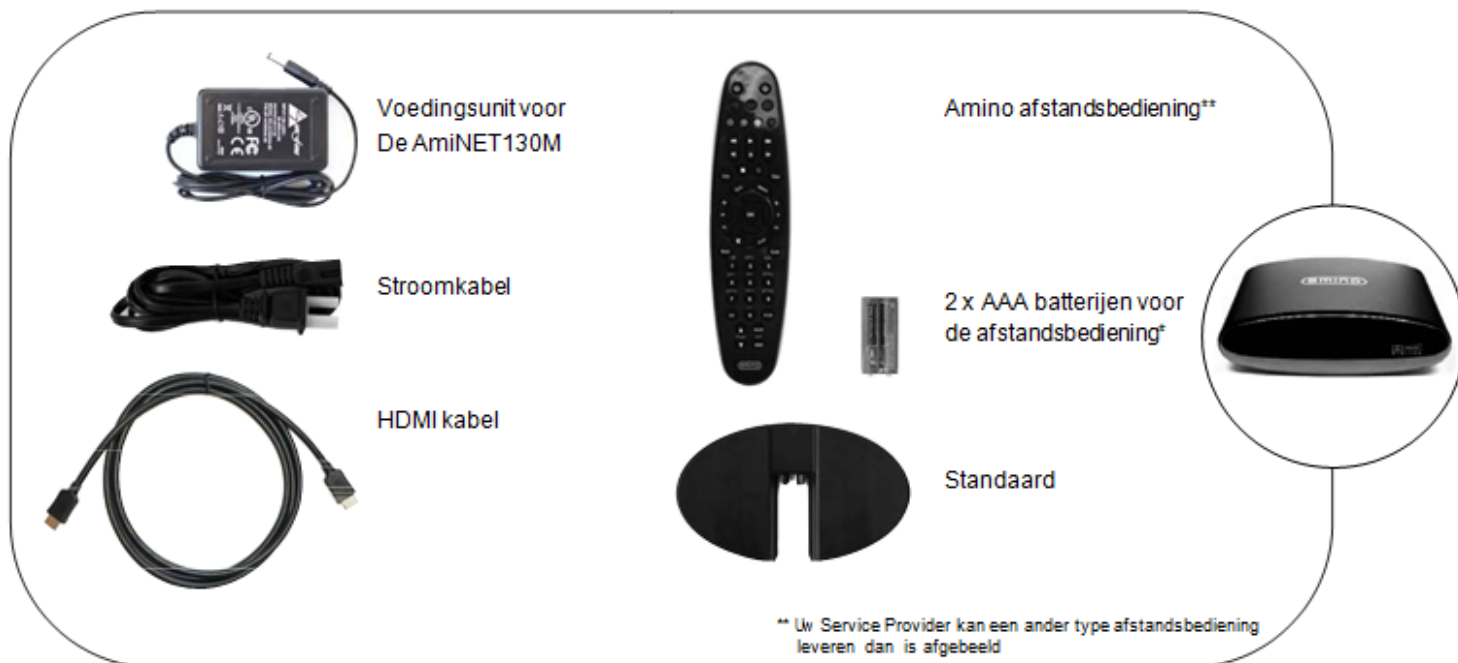
U bedient alle functies van de AmiNET130M met de Amino infrarood afstandsbediening in samenspel met de on-screen menu's zoals deze geleverd worden door OnsNet Nuenen.



Uitpakken van de AmiNET130M

de bijbehorende accessoires zijn verpakt in een her te gebruiken kartonnen en plastic verpakking. Bewaar al het verpakkingsmateriaal voor het geval dat u later het apparaat moet transporteren.

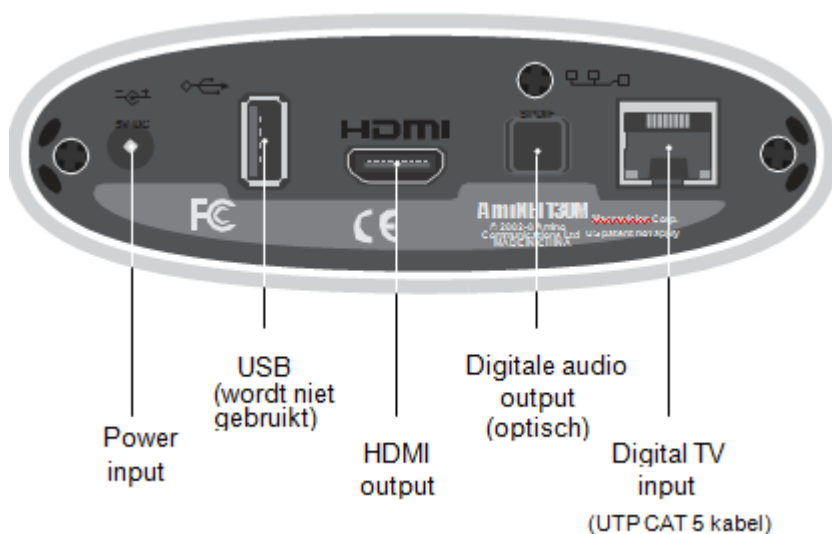
De AmiNET130M wordt geleverd met de volgende accessoires:



Neem contact op met OnsNet Nuenen als er accessoires ontbreken. De voorzijde van de AmiNET130M wordt beschermd door een doorzichtige plastic film, welke verwijderd dient te worden voordat het product gebruikt wordt.

Aansluitingen op de achterzijde

Onderstaande afbeelding toont de aansluitingen op de achterzijde van de AmiNET130M:



Aansluiten van de AmiNET130M



Let Op!

Wacht na het uitpakken van de AmiNET130M totdat deze op kamertemperatuur gekomen is voordat deze onder spanning gezet wordt om te voorkomen dat schade door condensatie ontstaat.

Schakel eerst alle apparaten (TV, Videorecorder, DVD recorder, Audioversterker, Sound systeem e.d.) uit en haal de stekkers uit het stopcontact voordat u kabels gaat aansluiten of verwijderen.

Aansluiten op het digitale TV netwerk

De AmiNET130M ontvangt TV (IPTV) van het digitale TV netwerk.

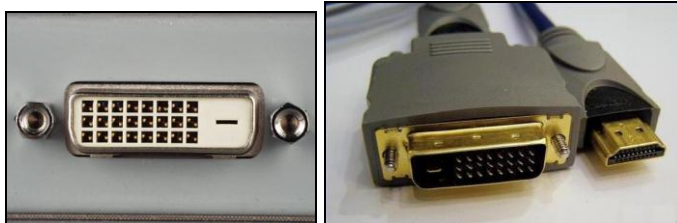
Om het signaal te kunnen ontvangen moet er een Ethernet (UTP) kabel aangesloten worden op het glasvezelmodem.

- Sluit de Ethernet kabel aan op de 'Digital TV input' van uw Aminet 130M en op poort 2 van uw glasvezelmodem, dit is de tweede poort van links. Als uw kastje verticaal hangt is het de tweede poort van boven.

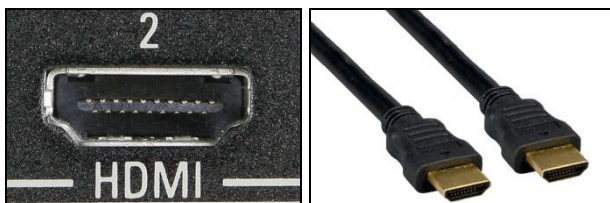
Aansluiten van Video and Audio

HDMI zorgt voor High Definition video and audio en dient gebruikt te worden om de AmiNET130M op de TV aan te sluiten.

- Gebruik de bijgeleverde HDMI kabel om de AmiNET 130M op uw TV aan te sluiten. Als uw TV niet over een HDMI aansluiting maar over een DVI ingang beschikt dan kan High Definition video verkregen worden met een HDMI-DVI kabel (niet meegeleverd).



DVI ingang en een HDMI-DVI kabel



HDMI ingang en een HDMI kabel

Omdat DVI alleen het videosignaal doorgeeft, dient u de optische digitale audio output voor het audiosignaal te gebruiken. Indien u gebruik maakt van de HDMI kabel dan zal het geluid ook via deze kabel meegestuurd worden naar uw TV.

Indien u een Surround Sound system bezit met een optische geluidsingang dan kunt u deze aansluiten op de AmiNET130M via de 'Digitale Audio output'. Hiervoor is een optische 'Toslink' kabel nodig (niet meegeleverd).



Optische S/PDIF 'Toslink' geluidskabel

Elektrische aansluiting

De AmiNET130M is voorzien van een voedingsunit met een output van een laag voltage.

- Sluit de netspanning aan op de AmiNET130M voeding unit (gebruik het meegeleverde aansluitsnoer).
- Verbind het stroomsnoer van de voeding met de power input van de AmiNET130.

Notitie !



Na het aansluiten van de voeding wordt de AmiNet opgestart. Het opstarten kan tot 10 minuten duren. Tijdens het opstarten brandt de rode LED aan de voorzijde van de AmiNET130M, daarna knippert de LED 30 seconden om aan te geven dat de AmiNet 130M opgestart is.

Als de AmiNet130M voor de eerste keer aangezet wordt is het mogelijk dat er direct een software update naar de meest recente software plaatsvindt. Deze update kan tot 10 minuten duren. Het is belangrijk dat de AmiNet130M tijdens deze update **niet** uitgezet wordt.

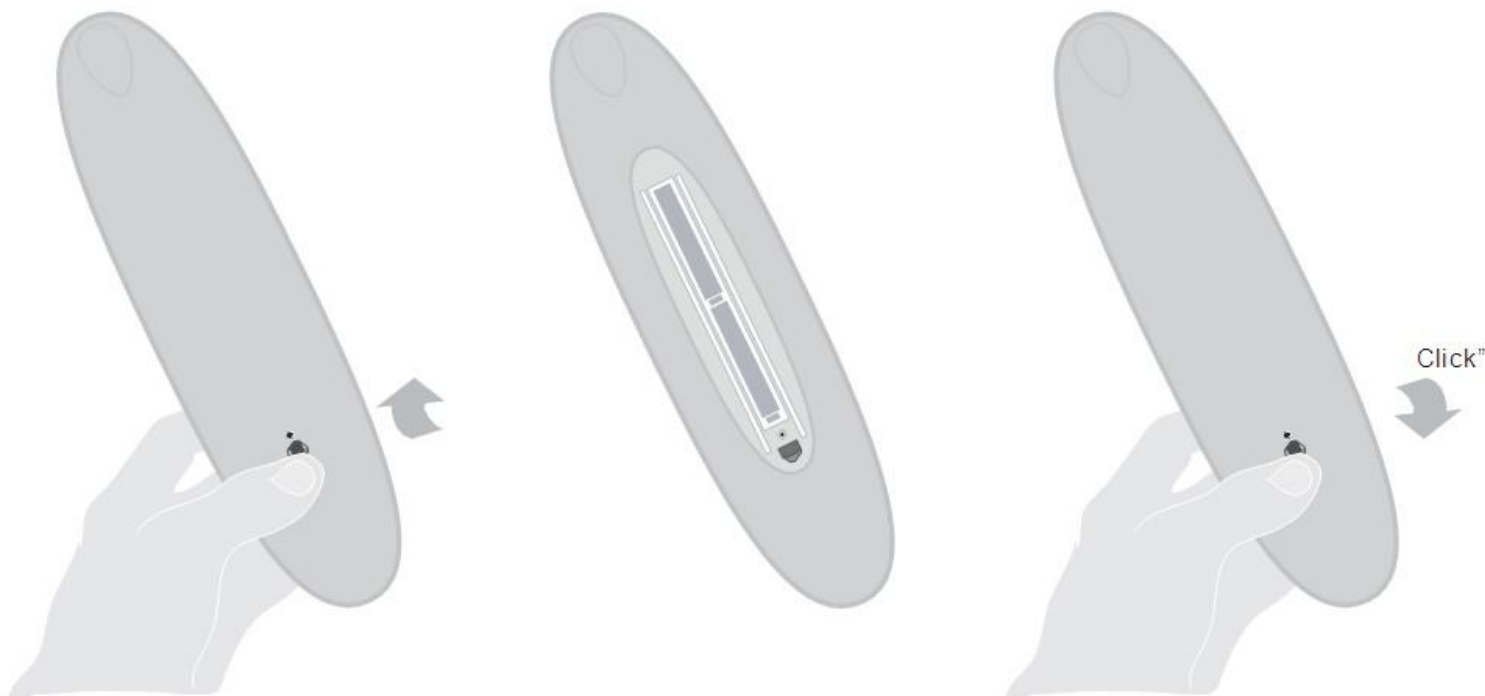
Ingebruikname van de Amino afstandsbediening

In deze sectie wordt uitgelegd hoe de Amino afstandsbediening uitgepakt en in gebruik genomen dient te worden.

Plaatsen van de batterijen

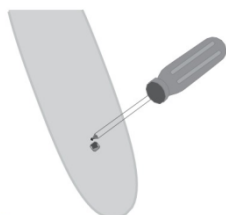
De afstandsbediening gebruikt twee batterijen van het type: AAA, MN2400, UM-4, of LR03. Voor de beste prestaties worden Alkaline batterijen aanbevolen.

- Open het batterijdeksel door het lipje voorzichtig naar voren te drukken en het deksel op te tillen:
- Plaats de batterijen, let daarbij op de juiste polariteit:
- Plaats het batterijdeksel door de twee lipjes boven in de uitsparingen te schuiven en vervolgens het deksel dicht te drukken totdat het op zijn plaats klikt:



Beveiliging voor kleine kinderen

U kunt het batterijcompartiment afsluiten met de meegeleverde schroef om te voorkomen dat kinderen het batterijcompartiment openen:



- Verwijder het batterijdeksel zoals boven omschreven, en verwijder met een passende schroevendraaier de schroef onder in het batterijcompartiment:.
- Draai de schroef in de onderzijde van het batterijdeksel, zonder de schroef te hard aan te draaien.

Belangrijke informatie over batterijen:

Gebruik geen verschillende typen of oude en nieuwe batterijen door elkaar.



Gebruik geen oplaadbare batterijen in de afstandsbediening.
Verwijder de batterijen uit de afstandsbediening als deze verschillende weken achter elkaar niet gebruikt gaat worden om het risico van lekkage uit te sluiten.

Denk om het milieu en houdt u aan de plaatselijke regels voor het weggooien van oude batterijen.

Probeer de batterijen niet op te laden!
Verwijder lekkende batterijen direct. Let op bij lekkende batterijen, de vrijgekomen producten kunnen brandwonden, oogbeschadigingen of andere verwondingen veroorzaken.

Bedienen van de AmiNET130M

Druk op de knop **STB** op de afstandsbediening om te kiezen voor het bedienen van de AmiNET130M. De **STB** mode-selectie knop zal één seconde branden om aan te geven dat de **STB** modus gekozen is.

Indien een geldige functieknoop op de afstandsbediening ingedrukt wordt zal de **STB** knop oplichten om aan te geven dat het commando in **STB** modus verstuurd wordt.

AAN of UIT schakelen

Om de AmiNET130M Aan of Uit te schakelen:



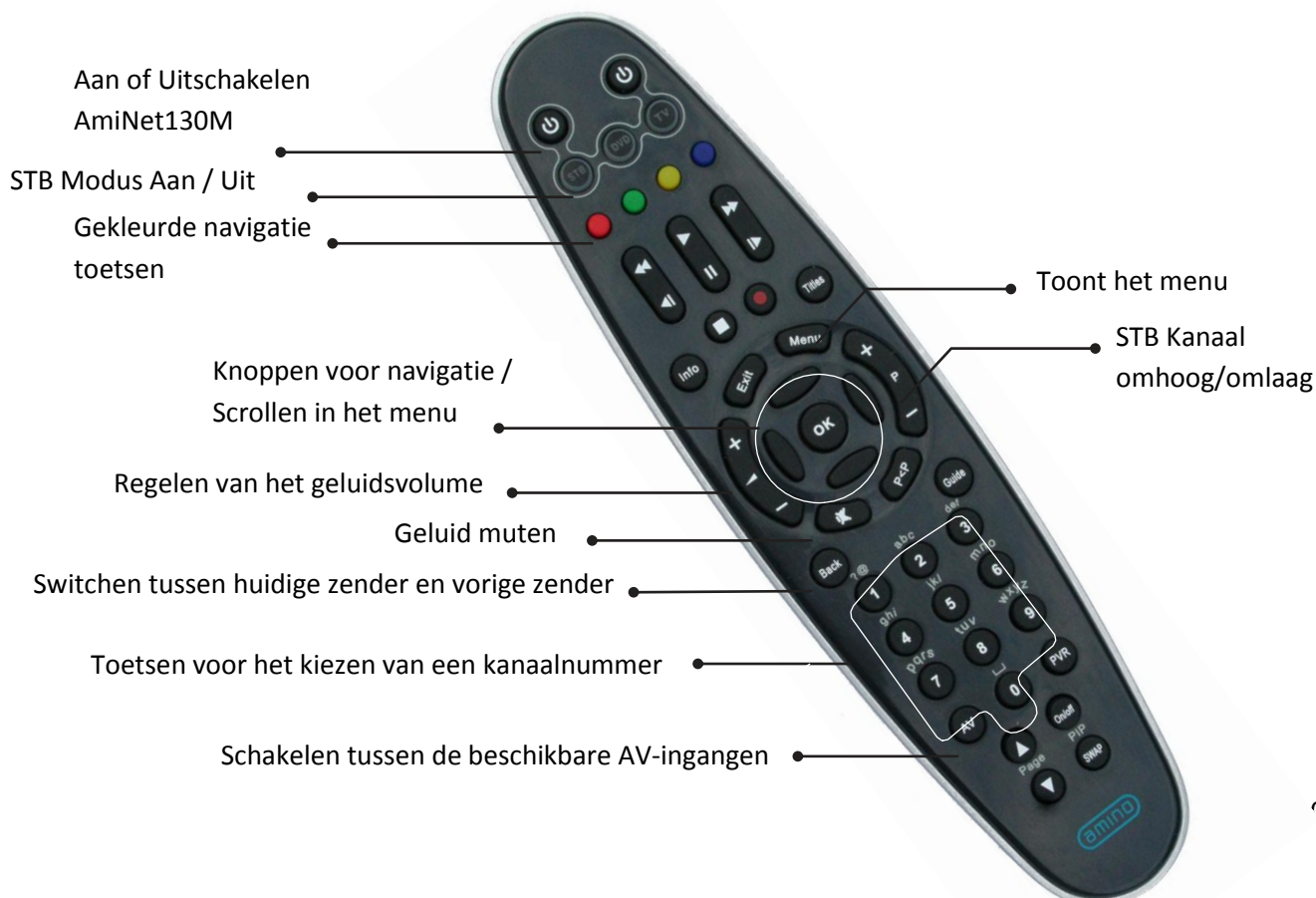
- Druk op de Aan / Uit knop in **STB** modus op de afstandsbediening.

Als de AmiNET130M aangezet wordt brandt het rode lampje aan de voorzijde gedurende het opstarten en knippert vervolgens 30 seconden om aan te geven dat de AmiNet 130M ingeschakeld is.

Bij gebruik en als de AmiNET130M uitgeschakeld is brandt het rode lampje aan de voorzijde niet.

Bedienen van de AmiNet130 met de afstandsbediening

In Set-Top Box (STB) modus, kunnen met de afstandsbediening de volgende functies van de AmiNET130 bediend worden:



Bedienen van Teletext met de afstandsbediening

In STB modus kan de afstandsbediening de volgende Teletext functies aansturen:



Configureren van de afstandsbediening

Om te zorgen dat de afstandsbediening de juiste signalen voor het bedienen naar de TV stuurt, dient de afstandsbediening geprogrammeerd te worden met de code die hoort bij de betreffende merk TV. Indien u de afstandsbediening juist programmeert kunt u met de afstandsbediening ook het volume en andere opties van het televisietoestel regelen.

Het programmeren gaat als volgt:

- Bepaal het merk van de TV bijvoorbeeld Sony, Philips etc.
- Zoek het TV merk op in de lijst met TV merk codes in de achterste sectie van deze handleiding
- Druk de **TV** knop op de afstandsbediening in en houd deze 2,5 seconden ingedrukt, de knop zal dan 2 maal knipperen, na 2,5 seconden zal de knop nogmaals 2 keer knipperen.
- Laat de TV knop los.

- Toets de drie cijferige merkcode in die hoort bij de TV die bedient gaat worden.

Na het invoeren van een geldige code knippert de **TV** knop twee keer.

NB: Indien een TV code is ingevoerd die de afstandsbediening niet herkent knippert de **TV** knop één keer. Indien dit gebeurt dient het invoeren van de TV code opnieuw te geschieden.

- Controleer of de afstandsbediening met uw TV werkt.

De afstandsbediening verlaat de programmeerstand indien er gedurende meer dan 10 seconden geen toets is ingedrukt.

De meeste TV merken hebben meer dan een code in de tabel van merk codes staan – indien dat het geval is probeer dan alle TV codes voor het TV merk uit totdat een werkende code is gevonden.

Als er geen merk code voor de TV in de lijst staat, probeer dan de codes voor Philips en NEC TV's. (Als dat nog steeds niet werkt kunt u het beste uw originele afstandsbediening gebruiken voor uw TV)

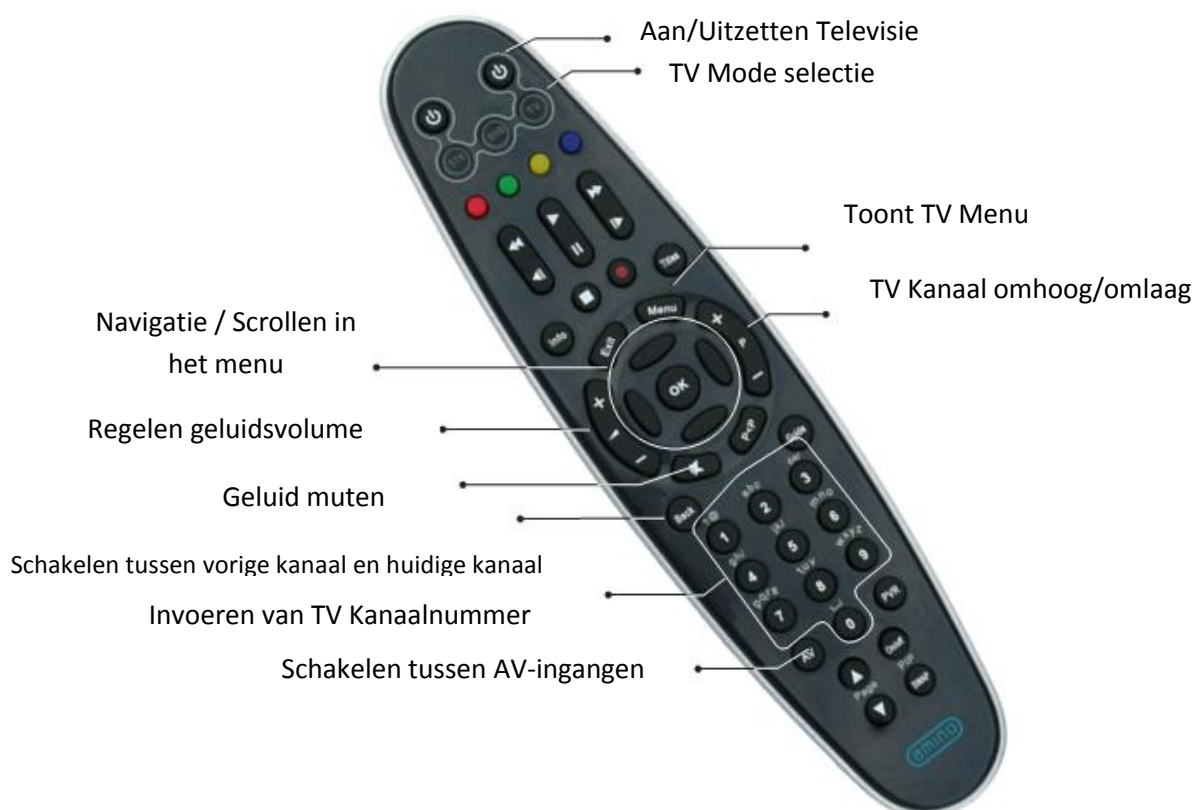
U kunt in ieder geval wel het volume regelen met de AmiNET afstandsbediening. Zie hiervoor de paragraaf 'Bedienen van de audio output van de AmiNET 130M.

Bedienen van de TV

Druk op de **TV** selectie knop van de afstandsbediening om de functies van de TV te bedienen. De **TV** selectie knop zal één seconde branden om aan te geven dat de **TV** modus gekozen is.

Indien een geldige functie knop op de afstandsbediening ingedrukt wordt zal de **TV** knop oplichten om aan te geven dat het commando in **TV** modus verstuurd wordt.

In TV modus kan de afstandsbediening de volgende functies aansturen:



Bedienen van de audio output van de AmiNET130M

Indien er geen werkende TV code voor de televisie gevonden kan worden dan is het mogelijk om toch het geluidsvolume van de televisie met de afstandsbediening te regelen.

De afstandsbediening regelt dan niet het volume van de televisie maar de sterkte van de audio output van de AmiNet130M (andere functies van de televisie kunnen dan niet met de afstandsbediening geregeld worden).

Voor het bedienen van de audio output van de AmiNet130M moeten de volgende instellingen gebruikt worden:

Houdt de STB knop ingedrukt totdat de knop 2 maal knippert (blijft daarna branden)
Druk achtereenvolgens op 9, 9, 3 en Volume + (knop gaat uit)

Na het invoeren van deze codes wordt met de Volume + en de Volume – knop de sterkte van de audio output van de AmiNet130M geregeld.

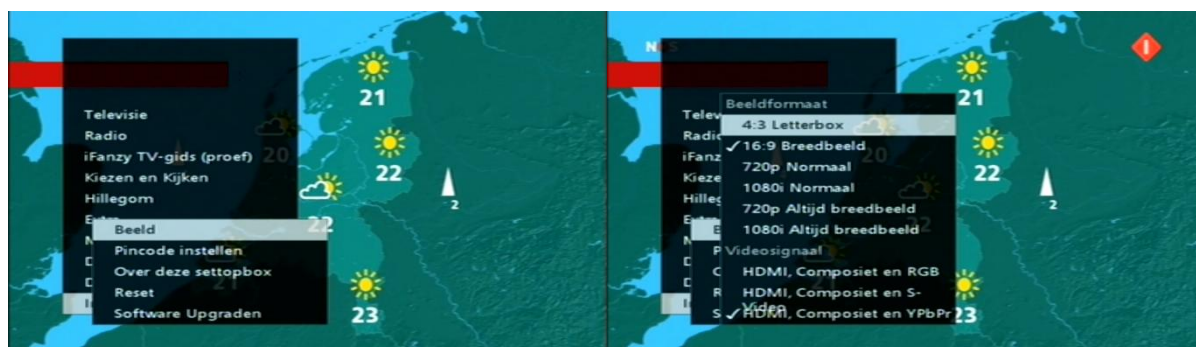
Configureren van de beeldinstellingen

Om uzelf te verzekeren van een optimale beeldkwaliteit en juiste HD-weergave dient u de AmiNET130M in te stellen op de resolutie die uw televisie kan weergeven. Momenteel zijn er twee standaarden 'HD Ready' en 'Full HD'. HD Ready houdt in een schermresolutie van 1280x720 pixels (720P) en Full HD houdt in 1920x1080 pixels (1080i).



Op veel TV's is één van de twee bovenstaande logo's te vinden. Aan de hand van het logo kunt u bepalen welke schermresolutie voor u van toepassing is.

Afhankelijk van uw schermresolutie dient u onderstaande stappen te volgen.



Ga naar het menu – Instellingen – Beeld

Kies voor 1080i High Definition indien u een Full HD TV heeft.
Kies voor 720p High Definition indien u een HD-Ready TV heeft.



Na het maken van de keuze dient de AmiNET130M opnieuw opgestart te worden. Kies voor Ja. Het opstarten duurt circa anderhalve minuut.

Tijdens het opstarten brandt de rode LED aan de voorzijde van de AmiNET130M, daarna knippert de rode LED 30 seconden om aan te geven dat AmiNET130M opgestart is.

NB: De AmiNET130M zal in het (default) beeldformaat 4:3 opstarten indien de elektrische voeding onderbroken is geweest, het beeld dient dan opnieuw ingesteld te worden.

TV Merckodes

A.R. Systems 506 550
 Abex 098
 Acer 041
 Acme 373 388
 Acura 379 500
 ADA 378
 ADC 372 374
 Admiral 001 099 207 214 370 371
 372 386 387 440 514 557
 Advent 113 197
 Adventura 100
 Adyson 373 492 493 527 528
 Agashi 492 493
 Agazi 372
 AGB 448 498
 Aiko 015 206 373 374 379 492 493
 500 504 506 512 527 528
 Aim 506
 Aiwa 034 340 662
 Akai 002 201 222 333 374 376 378
 379 380 408 416 457 463 475 492
 493 498 500 504 506 512 528 529
 561 567 573
 Akiba 380 506 529 540 558
 Akito 390
 Akura 372 380 417 500 506 529 540
 Alaron 492
 Alba 373 379 380 392 393 412 416
 424 475 492 497 500 505 506 527
 529 536 552 557 576 695
 Alcyon 513
 Alkos 472
 Alleron 044
 Allorgan 391 493 528 542
 Allstar 408 506
 America Action 211
 Amplivision 373 493 497 528 543 555
 Amstrad 372 379 380 395 416 417
 440 448 498 500 506 521 529 551
 Amtron 036
 Anam 211 379 414
 Anam National 003 036
 Anglo 379 500
 Anitech 372 379 403 500 506 513
 Ansonic 379 382 496 497 500 503
 506 515 536 538 541 556
 AOC 004 005 155 201
 Apex 074 088 111 119 229
 Apex Digital 208 216 334
 Apollo 560
 Arc en Ciel 404 451 461 545
 Arcam 492 493 527 528
 Arcam Delta 373
 Aristona 408 475 503 506 567
 Arthur Martin 555
 ASA 370 383 384 385 387 511 516
 548
 Asberg 403 408 506 513
 Astra 379
 Asuka 372 373 380 492 493 527 528
 529 540
 Atlantic 373 408 475 492 506 527
 538 543
 Atori 379 500
 Auchan 555
 Audiosonic 373 379 380 408 461 475
 493 497 506 528 529 547
 AudioTon 373 493 497 528
 Audiovox 036 206 211 213 344
 Ausind 403 513
 Autovox 370 372 373 403 435 450
 493 513 528 536 549
 Aventura 209
 Awa 492 493 502
 Ayomi 533
 Baird 441 461 493 512 523 524 528
 Bang & Olufsen 370
 Basic Line 379 380 408 493 500 506
 529 540
 Bastide 373 493 528
 Baur 419 445 456 463 475 501 506
 525 549 565
 Bazin 493 528
 Beko 377 398 424 497 506 636 639
 648 682 691
 Belcor 155
 Bell & Howell 001 045 163 221
 Benq 042 136
 Beon 408 475 506 557
 Best 497 547
 Bestar 408 443 497 506
 Binatone 373 493 528
 Black Star 453 536
 Blacktron 540
 Blackway 540
 Blaupunkt 378 458 525
 Blue Sky 380 506 529 540 558 576
 Blue Star 446 540
 Bondstec 453 536
 Boots 373 390 493 528
 BPL 446 506 540
 Bradford 036 211
 Brandt 400 404 405 451 452 461 545
 546 582 583
 Brinkmann 506 557
 Brionvega 370 408 475 506
 Britannia 373 492 493 527 528
 Brockwood 155
 Broksonic 114 121 211 214 333 363
 Bruns 370 377
 BSR 391 455 542
 BTC 380 529
 Bush 379 380 386 389 390 392 393
 408 412 416 443 446 455 456 461
 474 475 476 493 500 505 506 528
 529 540 542 549 552 566 576 609
 668 688
 Candle 004 007 100 155 201
 Capsonic 372
 Carena 506 558
 Carnivale 201
 Carrefour 392 505 511
 Carver 205
 Cascade 379 500 506
 Cathay 408 475 506
 CCE 493
 Celebrity 002 199
 Celeria 216
 Centurion 156 408 475 506
 Century 370 536
 CGE 403 453 455 497 513 536 557
 Changhong 216
 Cimline 379 393 500 529
 Citizen 004 007 015 036 073 097 155
 163 201 206 362
 City 379 500
 Clarion 211
 Clarivox 475
 Clatronic 372 373 379 380 395 403
 408 424 453 493 497 500 506 513
 515 528 529 536 543
 CMS 492 493
 Colortyme 004 155
 Colt 358
 Commercial Solutions 202
 Concerto 004 155
 Concorde 379 500
 Condor 373 408 424 492 497 500
 506 515 527 536 540 543 556
 Contec 211 373 379 392 394 395
 492 500 502 505 519 527
 Contec/Cony 002 011 012 036
 Continental Edison 400 404 405 441
 451 461 545
 Cosmel 379 500 547
 Craig 036 211
 Crosley 205 370 403 453 455 513
 536
 Crown 036 053 211 379 403 408 424
 475 497 500 506 513 557 568
 CS Electronics 373 380 453 492 527
 529 536
 CTC 382 453 536
 Curtis Mathes 000 004 005 014 045
 073 097 154 155 163 201 202 205
 207 213 220 221 222
 CXC 036 211
 Cybertron 380 529
 Daewoo 002 004 005 013 015 016
 097 106 135 155 193 206 213 259
 362 373 379 408 410 432 443 487
 492 493 500 506 527 528 529 564
 592 610 640 708
 Dainichi 380 492 527 529
 Dansai 372 408 475 492 493 504 506
 527
 Dantax 398 427 475 476 497
 Dawa 506
 Daytron 004 097 155 379 500
 De Graaf 376 386 397 508 532
 Decca 373 374 390 395 408 448 475
 493 498 506 512 528
 Dell 141 142 146
 Denon 220
 Desmet 408 475 506 543
 Diamant 506
 Diamond 492
 Dimensia 000 154
 Dixi 379 408 475 493 500 506
 DTS 379 500
 Dual 373 428 450 451 455 461 470
 493 506 528 538 549 550 566
 Dual-Tec 373 379 455 528 538
 Dumont 155 200 370 373 382 384
 385 493 511 515 528
 Durabrand 198 209 210 211 214
 Dux 475
 Dwin 207
 Dynatron 408 475 506
 Elbe 440 493 496 497 498 506 529
 533 538 541 556 572
 Elcit 370 498 515 536
 Electa 446
 Electro Tech 379
 Electroband 002 199
 Electrograph 218
 Electrohome 002 003 004 018 021
 155
 Elektra 540
 Elin 373 383 385 408 475 492 500
 506 516 527 549
 Elite 380 408 506 529
 Elman 382 455 515
 Elta 379 492 500
 Emerson 004 005 011 013 025 031
 033 036 044 045 080 097 102 107
 155 163 191 209 210 211 214 221
 337 362 363 370 452 463 497 506
 511 521 536
 Emperor 540
 Envision 004 155 201
 Epson 217
 Erres 408 475 503 506
 ESA 209
 ESC 493
 Etron 379
 Euro-Feel 372 493
 Euroline 427 466 475
 Euroman 372 373 408 492 493 497
 506 527 528 540
 Europhon 373 382 390 408 448 455
 492 493 498 506 515 528 536
 Expert 538 555
 Exquisit 506
 Fenner 379 443 500
 Ferguson 399 400 407 409 422 441
 452 471 475 523 524 533 546 606

Handleiding Interactieve Digitale Televisie HD

Fidelity 373 386 416 492 506 527
 Filsai 493
 Finlandia 376 386 548
 Finlux 370 373 374 382 383 384 385
 403 408 448 455 474 475 493 498
 506 511 512 513 515 516 522 528
 548 556
 First Line 373 379 391 408 412 453
 492 493 500 506 512 515 527 528
 533 536 542 544 549 556 576
 Fisher 043 045 047 103 157 163 221
 370 373 376 385 392 394 401 424
 455 493 497 505 509 512 519 528
 549
 Flint 408 506 512 529 558
 FNR 515
 Formenti 370 371 373 403 450 455
 457 475 492 513 527 543
 Fortress 370 371 514
 Fraba 497 506
 Friac 497
 Frontech 372 379 386 387 416 445
 453 493 500 536 549
 Fujitsu 029 044 308 309 310 311 374
 493 512 515 528
 Funai 036 044 046 209 211 317 357
 372 391 522 542
 Futuretech 036 211
 Galaxi 424 506 515
 Galaxis 497 506 515 557
 Gateway 038 218 223
 GBC 379 392 455 500 529
 GE 000 002 003 004 008 021 048
 049 063 068 070 143 144 154 155
 202 203 210 213 281 359 360
 Geant Casino 555
 GEC 373 374 387 402 408 448 456
 463 475 493 498 506 507 512 528
 549
 Geloso 379 386 455 500 536
 General 559
 General Technic 379 500
 Genexxa 380 387 408 506 529
 Giant 493
 Gibraltar 155 200 201
 GoldHand 492
 Goldline 506
 Goldstar 004 005 011 018 050 090
 091 097 098 155 201 210 361 373
 379 381 386 408 425 431 453 455
 475 476 492 493 494 497 500 506
 527 528 536 554
 Goodmans 372 374 379 392 393 408
 416 431 441 443 452 475 493 494
 498 500 504 505 506 512 522 528
 561 564 567
 Gorenje 424 497
 GPM 380 529
 Graetz 387 463 464
 Granada 373 374 376 386 392 396
 401 403 408 413 448 452 457 460
 475 493 498 503 505 506 509 512
 513 517 528 531 546 553 555 560
 Grandin 379 380 446 475 540
 Gronic 493
 Grundig 378 384 403 430 435 442
 444 458 459 497 506 511 513 525
 567 585 646
 Grunpy 036 044 211
 Haier 198
 Halifax 372 373 492 493 527 528
 Hallmark 004 155 210
 Hampton 373 492 493 527 528
 Hanseatic 373 377 379 391 392 408
 445 455 463 475 493 496 497 500
 506 528 540 541 542 543 549 566
 Hantarex 379 448 498 500 506
 Hantor 506
 Harley Davidson 357
 Harman/Kardon 205
 Harvard 036 211
 Harwood 500 506
 Havermy 207
 HCM 372 373 379 446 493 500 506
 528 529 540 557
 Hello Kitty 213
 Hema 493 500 528
 Hemmermann 549
 Hifivox 461
 Higashi 492
 HiLine 506
 Hinari 376 379 380 392 403 408 475
 500 505 506 522 529 552
 Hisawa 380 446 529 540 555 558
 Hisense 112 215
 Hitachi 002 004 011 012 030 051 084
 085 086 102 132 133 134 155 220
 225 231 316 320 323 326 328 329
 331 357 373 374 383 386 387 388
 392 397 402 404 405 406 426 445
 448 455 457 460 461 462 463 464
 465 493 498 505 506 507 508 512
 516 518 528 530 532 549 553 560
 562 564 610 633 635 656 658 659
 694
 Hornyphon 408 506
 Hoshai 380 529 558
 Huanyu 373 443 492 527
 Hygashi 373 492 493 527 528
 Hyper 373 379 453 455 492 493 500
 527 528 536
 Hypson 372 373 408 446 475 493
 506 528 540 555 558
 Iberia 506
 ICE 372 373 379 380 408 416 492
 493 500 506 527 528 529
 ICeS 492 527 529
 IMA 036
 Imperial 387 403 408 424 453 455
 497 506 513 536 549 557
 Indesit 389 435
 Indiana 408 475 506
 Infinity 053 205
 Ingelen 387
 Ingersol 379 500
 Inno Hit 373 374 379 380 408 431
 448 475 493 494 498 500 506 512
 513 528 529 536
 Innovation 372 379 415 416 441 443
 476 478
 Inteq 200
 Interactive 497
 Interbuy 379 453 500 536
 Interfunk 370 387 408 453 461 463
 475 497 503 506 539 565
 International 492
 Intervision 372 373 382 493 497 506
 515 528 529 536 540 554 558 566
 Irradio 379 380 408 416 475 494 500
 506 513 529 536
 Isukai 380 506 529 540
 ITC 373 455 493 528
 ITS 380 408 416 446 492 506 527
 529 540
 ITT 379 387 396 456 457 463 464
 522 548 549 560 561
 ITV 379 427 475 476 506 536
 Janeil 100
 JBL 053 205
 JC Penney 000 002 004 005 007 012
 021 048 049 058 063 068 072 073
 075 097 098 154 155 194
 JCB 002 199
 JEC 472 504
 Jensen 004 155 197
 JVC 002 011 012 026 049 054 055
 080 117 130 131 204 261 341 392
 408 416 422 505 510 523 524 529
 570 575 666 669 686 689
 Kaisui 373 379 380 446 492 493 500
 506 527 528 529 540 558
 Kamosonic 373
 Kamp 373 492 527
 Kapsch 387 538
 Karcher 373 379 383 475 497 506
 515 540 572
 Kawasho 002 004 155 492
 KEC 211
 Kendo 382 386 393 440 497 506 515
 536 556 572
 Kennedy 455
 Kenwood 004 018 155 201 349
 KIC 493
 Kingsley 373 492 527
 KLH 216
 Kloss Novabeam 036 056 057 100
 Kneissel 496 497 506 533 538 541
 556
 Kolster 408 506
 Konka 219 380 529
 Korpel 408 475 506
 Korting 370 497 543
 Kosmos 506
 Koyoda 379
 KTV 036 097 161 201 211 373 493
 Kyoto 492 493
 Lasat 497
 Lenco 379 500
 Lenoir 373 379 500
 Lesa 453 536
 Leyco 372 374 391 408 475 506 512
 542 568
 LG 005 210 373 379 381 386 408
 425 427 431 453 455 466 475 476
 492 493 494 497 500 506 527 528
 536 554 652 657 677 687 696 706
 LG/GoldStar 677
 Liesenk 475
 Liesenkotter 506
 Life 372 379 415 416 441 443 476
 478
 Lifetec 372 379 415 416 441 443 476
 478 500 506 529 566 576
 Lloyd's 357 500
 Loewe 053 433 434 496 497 498 506
 541 565 588 630 634
 Loewe Opta 370 408 475
 Logik 001 395 502
 Luma 386 463 475 500 506 538 556
 Lumatron 386 408 463 475 493 506
 528 538
 Lux May 408
 Luxman 004 155
 Luxor 373 386 406 431 435 456 460
 463 493 494 549 553 561 563
 LXI 000 004 045 053 058 068 075
 154 162 163 202 205 208 210 221
 M Electronic 373 379 383 385 387
 400 408 416 443 461 475 561 563
 Magnadyne 370 382 448 453 455
 475 498 515 536
 Magnafon 373 382 403 448 492 498
 513 515 527
 Magnasonic 362
 Magnavox 004 007 018 053 056 057
 059 060 110 147 155 164 169 195
 201 205 232 233 312 357
 Magnin 359
 Magnum 372 379 415 416 441 443
 476 478
 Majestic 001
 Mandor 372
 Manesth 372 373 393 408 475 493
 504 506 528 542 543
 Marantz 004 051 053 155 165 201
 205 313 408 475 506
 Marelli 370
 Mark 408 475 492 493 500 506 527
 528
 Masuda 493

Handleiding Interactieve Digitale Televisie HD

Matsui 373 374 379 386 390 391 392
 393 395 408 412 416 430 448 472
 475 493 498 500 502 504 505 506
 509 512 521 525 528 542 546 549
 551 552 558 567 568
 Matsushita 212 414
 Maxent 218
 McMichael 402 507
 Mediator 408 475 503 506 567
 Medion 372 379 415 416 443 476
 478 506 576
 Megatron 004 051 210 220
 M-Electronic 492 493 500 506 516
 527 528 536 548 556 565
 Melvox 555
 Memorex 001 004 005 022 045 046
 163 210 214 221 351 361 379 500
 Memphis 374 379 500 512 547
 Mercury 500 506
 Metz 370 418 458 467 468 525 534
 539
 MGA 002 004 005 018 021 047 061 155
 166 201 210 359
 Micromaxx 372 379 415 416 441 443
 476 478
 Microstar 372 379 415 416 441 443
 476 478
 Midland 049 068 097 098 200 202
 203
 Minerva 384 435 458 498 511 513
 525
 Minoka 408 506
 Minutz 048
 Mitsubishi 002 004 005 018 021 032
 047 061 155 166 167 192 207 210
 270 272 313 319 360 370 392 395
 408 434 435 458 505 506 517 551
 565 660 679
 Mivar 373 403 431 448 492 493 494
 495 496 497 498 499 513 527 541
 571
 Montgomery Ward 001
 Motion 403 513
 Motorola 003 099 207
 MTC 004 005 073 155 201 456 492
 497 549
 Multi System 475
 Multistandard 515
 Multitech 036 211 373 379 382 386
 392 403 404 453 455 475 492 493
 497 500 506 515 527 528 536 549
 Multivision 158
 Murphy 373 385 457 492 512 527
 NAD 004 058 075 085 160 162 208
 210 463
 Naonis 386 440
 National 413 435 526
 NEC 003 004 005 155 201 392 481
 493 505 520 543
 Neckermann 370 373 378 386 408
 424 445 456 475 493 497 501 506
 528 536 549 556 557 567
 NEI 408 416 475 506 547
 Nesco 453 522 536
 NET-TV 040 218
 Network 547
 Neufunk 500 506 567
 New Tech 379 408 493 500 506 528
 567
 New World 380 529
 Nicamagic 373 492 527
 Nikkai 372 373 374 380 408 472 475
 492 493 500 504 505 506 512 527
 528 529 547
 Nikko 004 015 201 206 210
 Nobliko 373 382 384 403 492 511
 513 515 527
 Nogamatic 461
 Nokia 387 396 456 457 463 464 548
 549 560 561 563 573
 Norcent 215 302
 Nordic 493
 Nordmende 370 387 389 400 404
 405 408 441 451 452 461 525
 Nordvision 475
 Novatronic 506 516
 NTC 015 206
 Oceanic 387 463 464 542 555
 Okano 424 497 506 512
 Onceas 373
 Onwa 036 211 529
 Opera 506
 Optimus 085 160 212 221 351
 Optonica 064 099 207
 Orbit 408 506
 Orion 023 033 107 214 363 379 391
 393 395 408 412 418 448 464 475
 476 498 500 502 506 515 521 542
 543 544 552 636
 Oriine 506 529
 Ormond 476
 Orsowe 498
 Osaki 372 373 374 380 473 493 506
 512 528 529
 Osio 494
 Oso 380 529
 Osume 374 394 505 512 519 529
 Otto Versand 371 373 378 392 408
 419 441 445 446 455 456 461 463
 475 493 498 501 505 506 514 525
 528 531 536 542 543 549 565 567
 Pael 373 492 527
 Palladium 373 381 424 493 497 501
 506 528 536 549 556 557 567
 Palsonic 493
 Panama 372 373 379 473 492 493
 500 506 527 528 536
 Panasonic 003 010 046 049 053 096
 123 140 152 203 212 226 235 242
 246 247 248 250 258 265 271 273
 274 291 292 322 336 339 346 348
 350 351 364 365 366 367 369 387
 413 414 415 435 449 463 464 467
 468 482 489 498 506 526 531 537
 574 580 587 594 598 600 602 619
 625 632 644 680 701
 Panavision 506 556
 Pathe Cinema 373 455 492 496 497
 527 533 541 543 549 555
 Pathe Marconi 404 405 451 461 545
 Pausa 379 500
 Penney 201 202 203 208 210 359
 361
 Perdio 374 492 506 512 543
 Perfekt 506
 Philco 003 004 005 007 011 018 053
 056 057 059 155 164 201 205 370
 403 453 455 497 506 513 536 557
 Philharmonic 373 473 493 528
 Philips 003 007 011 017 018 053 056
 057 059 063 095 126 129 148 155
 168 169 170 205 228 232 233 263
 264 275 276 277 280 338 347 370
 373 402 403 408 427 428 441 443
 455 463 469 475 490 491 503 506
 507 567 579 581 584 586 590 593
 595 596 597 604 608 611 612 613
 616 617 620 627 641 647 649 654
 663 674 683 685 690
 Philips Magnavox 148 228 232 233
 264
 Phoenix 370 408 475 492 497 506
 512 527 543
 Phonola 370 408 475 492 503 506
 527 567
 Pilot 097 155 201
 Pioneer 004 035 085 102 155 160
 171 172 173 196 268 387 400 408
 461 475 497 506 703
 Plantron 372 408 500 506
 Plasmsync 313
 Playsonic 493 528
 Polaroid 216 298
 Poppy 379 500
 Portland 004 005 015 097 155 206
 Prandoni-Prince 386 448 463 498
 513 536
 Precision 373 473 493 528
 Price Club 073
 Prima 113 197 379 387 500
 Prinz 406 512 549
 Prism 049 203
 Profex 379 403 463 500
 Profilo 476
 Profi-Tronic 408 506 515
 Proline 374 408 412 503 506 512 544
 Proscan 000 008 068 154 202
 Prosonic 373 475 476 492 493 497
 506 526 527 568
 Protech 372 373 379 382 408 453
 455 456 473 475 493
 Proton 004 011 155 174 210
 Provision 475 476 506 564
 Pulsar 155 200
 Pye 408 416 475 503 506 567 653
 693
 Pymi 379 500
 Quandra Vision 555
 Quasar 003 039 046 049 062 069 161
 175 203 212 351 453
 Quelle 372 373 383 384 385 391 395
 408 419 453 455 458 463 475 476
 493 494 501 502 505 506 511 516
 519 525 528 536 549 565
 Questa 392 505
 Radialva 506 529
 Radio Shack 000 045 163 221 201
 202 210 211 357 506
 Radio Shack/Realistic 004 011 036
 045 064 097 098 154 155 163
 Radiola 408 475 493 503 506 567
 Radiomarelli 370 448 453 498 506
 536
 Radionette 383 385
 Radiotone 377 408 497 500 506 557
 568
 Rank 384 392 511
 RBM 384
 RCA 000 003 004 005 008 018 028
 052 065 067 068 071 076 082 102
 104 106 108 115 143 151 154 155
 176 177 178 179 196 202 224 262
 281 283 330 335 342 359 360 396
 Realistic 000 045 163 201 210 211
 221
 Recor 506
 Rediffusion 463
 Redstar 506
 Reflex 506
 Revox 408 475 497 506
 Rex 372 386 387 440 536 538 556
 RFT 370 377 496 497 512 541
 Rhapsody 492
 R-Line 408 475 506
 Roadstar 372 379 380 500 529 557
 698
 Robotron 370
 Rowa 492 493
 Royal Lux 497
 RTF 370
 Runco 200 201
 Saba 370 387 400 404 405 410 441
 448 451 452 461 463 464 498 546
 582 583 684
 Sagem 558 572
 Saisho 372 373 379 393 395 448 493
 498 500 502 521 528 551
 Salora 386 387 396 406 431 440 445
 455 456 460 463 494 498 549 553
 Sambers 382 403 448 498 513 515

Handleiding Interactieve Digitale Televisie HD

Sampo 004 097 098 120 155 201 218
 Samsung 004 005 011 014 018 019
 072 073 078 094 097 098 155 180
 201 210 222 244 269 307 324 343
 354 368 285 288 289 290 294 295
 301 305 307 343 368 372 373 374
 379 395 408 424 429 431 437 438
 470 473 475 477 488 492 493 494
 497 500 506 512 527 528 567 569
 614 618 631 637 642 705
 Sandra 373 492 493 527 528
 Sansui 023 107 122 214 234 333 357
 363 408 506
 Sanyo 045 103 155 157 163 166 181
 182 221 318 359 373 374 376 383
 385 392 394 395 396 401 403 452
 455 470 492 493 496 497 500 502
 505 509 512 519 527 528 541 624
 676 678 700
 SBR 402 475 503 506 567
 SCHAUB LORENTZ 387 463 464
 Schaub Lorenz 549
 Schneider 373 380 408 416 417 450
 455 461 470 475 478 493 503 506
 528 529 536 538 549 550 566 567
 576 655 671 673 681
 Scotch 004 210
 Scott 004 011 033 036 044 155 210
 211
 Sears 000 002 004 012 018 044 045
 047 055 058 068 075 103 105 154
 155 157 162 163 183 184 202 205
 208 209 210 221 357 361
 SEG 372 373 382 392 403 427 453
 455 475 492 493 500 505 506 517
 527 528 536 576
 SEI 498 501 506 515 542 549
 SEI-Sinudyne 370 382 387 391 418
 448 498 521
 Seleco 386 387 392 440 455 538 556
 Sencora 379 500
 Sentra 472 500 504 529
 Serino 492 558 572
 Sharp 004 009 011 025 032 064 077
 092 097 099 138 153 155 185 186
 190 207 245 282 286 293 296 371
 375 392 394 411 483 484 498 505
 510 514 519 542 591 603 623 626
 650 664 675 702
 Sheng Chia 207
 Shogun 155
 Shorai 391 522 542
 Siarem 370 382 448 455 498 506 515
 519 525
 Siemens 378 394 458
 Sierra 408 503 506 567
 Siesta 470 497
 Signature 001 187
 Silva 492 527
 Silver 392 505 522
 Simpson 007
 Singer 370 382 453 455 515 536 555
 Sinudyne 370 382 391 393 418 455
 475 498 501 506 515 521 542 549
 Skantic 387 460 553
 Sogera 543
 Solavox 387 512
 Sonitron 376 396 493 497 528
 Sonoko 372 373 379 408 475 493
 500 506 528 540
 Sonolor 376 387 501 555
 Sontec 408 470 475 497 506 542
 Sony 002 037 109 128 137 199 227
 230 236 240 251 255 279 284 287
 304 306 327 332 356 357 374 379
 392 394 395 419 439 452 454 473
 479 480 501 502 505 515 577 578
 589 599 605 615 629 643 661 667
 699
 Sound & Vision 380 382 515 529
 Soundesign 004 007 036 044 155
 210 211
 Soundwave 408 475 506 543 557
 Squareview 105 209
 SSS 036 155 211
 Standard 373 379 380 408 473 493
 500 506 528 529 543
 Starlite 036 211 475 500 506
 Stenway 446 529 540
 Stern 386 387 538
 Strato 500 506
 Stylandia 493
 Sunkai 379 391 412 529 542 544 552
 558
 Sunstar 500 506
 Sunwood 379 408 500 506
 Superla 373 492 493 498 527
 Superscan 207
 SuperTech 445 492 500 506 527 567
 Supra 379 500
 Supre-Macy 100
 Supreme 002 199
 Susumu 380 546
 Sutron 379 500
 Sydney 373 473 492 493 527 528
 Sylvania 004 007 018 027 046 053
 056 057 059 060 124 145 150 155
 164 169 188 201 205 209 260 337
 Symphonic 024 031 036 105 209 211
 357
 Sysline 475
 Sytong 492 527
 Tandberg 391 547 556
 Tandy 099 207 371 373 374 380 387
 457 473 493 512 514 528 529 536
 Tashiko 373 386 392 402 473 492
 493 505 507 520 527 528
 Tatung 003 223 373 374 390 408 448
 473 475 493 498 502 506 512 528
 TCM 372 379 415 416 441 443 476
 478
 Teac 493 506 558 565
 Tec 373 379 453 455 457 473 493
 500 528 536 546 547 559
 Technema 543
 Technics 049 203 212 414
 Techwood 004 049 155 203
 Tedelux 493
 Teknika 001 002 004 005 007 011
 012 015 036 044 060 073 096 097
 155 205 206 211
 Teleavia 400 404 441 451 461 545
 Telecaption 159
 Telecor 493 506 528 529 538
 Telefunken 222 399 400 407 408 409
 420 421 435 440 441 451 452 461
 471 486 506 546 559 697 704
 Telegazi 506 529 538
 Telemeister 506 543
 Telesonic 506
 Telestar 506
 Teletech 379 427 453 475 500 506
 536 547
 Teleton 373 445 456 473 493 505 528
 538 539 549
 Televideon 492 527 543
 Televiso 555
 Temco 542
 Tensai 379 380 385 391 408 493 500
 506 516 528 529 536 542 543 554
 Tenson 543
 Tesmet 408
 Tevion 372 379 415 416 441 443 476
 478
 Textet 373 473 492 493 500 528
 Thomas 357
 Thomson 373 400 404 405 407 408
 409 410 435 436 441 451 452 461
 471 481 506 545 546 559 582 583
 607 707
 Thorn 374 385 399 422 441 452 463
 472 475 506 523 524 533 546 564
 565
 TMK 004 155 210
 TNCi 200
 Tokai 374 408 493 506 512 528 547
 Tokyo 373 492 504 527
 Tomashi 446 540
 Toshiba 006 045 058 073 075 079
 083 087 093 101 116 127 159 162
 163 183 208 221 237 238 239 241
 243 249 252 253 256 257 266 267
 300 313 315 321 325 333 345 353
 354 355 384 392 423 442 472 485
 493 504 505 511 515 535 601 621
 622 628 638 645 651 665 670 672
 692
 Totevision 097
 Towada 387 455 493 515 549
 Trakton 493
 Trans Continens 493 506 528
 Transtec 492
 Trident 473 493 498 528
 Tristar 529
 Triumph 423 448 498 506 521 535
 548 567
 TVS 214
 Uher 387 403 408 497 506 513 538
 543 557
 Ultravox 370 373 382 453 455 457
 492 506 515 527 536
 Unic Line 506 560
 United 427 475
 Universal 048 063
 Universum 372 383 385 408 424 436
 447 453 455 475 493 494 497 501
 502 505 506 511 513 516 519 521
 525 528 536 542 547 548 549 556
 557 560 561 563 565 573
 Univox 506 533 547
 Vector Research 201
 Vestel 386 387 408 424 453 455 460
 475 476 493 506 528
 Vexa 379 475 500 506
 Victor 055 204 392 408 414
 Videologic 492
 Videologique 373 380 492 493 527
 528 529
 Videosat 453
 VideoSystem 408 506
 Videotechnic 492 493 527 528 543
 Videoton 553
 Vidikron 205
 Vidtech 004 005 155 210
 Viewsonic 038 149 218 297 299 316
 Viking 100
 Visiola 373 492 527
 Vision 408 493 506 543
 Vistar 457
 Vizio 223
 Vortec 408 475 506
 Voxson 370 386 387 403 408 440
 506 513 557
 Waltham 373 457 460 473 493 506
 528 553 557
 Wards 000 001 004 005 018 031 044
 048 053 056 057 059 060 063 064
 154 155 169 189 201 205 210
 Watson 408 475 506 529 543 566
 568
 Watt Radio 373 382 455 492 515 527
 549
 Waycon 208
 Wega 370 392 505 506
 Wegavox 500
 Weltblick 408 475 493 506 543
 Westinghouse 199 213 303
 Weston 455
 White Westinghouse 005 013 214
 373 382 403 475 492 506 527 543

Handleiding Interactieve Digitale Televisie HD

547
Windstar 540
Xrypton 506
Yamaha 004 005 018 155 201
Yamishi 493 506 528 529 540 558
Yokan 506
Yoko 372 373 379 380 408 473 475
492 493 497 500 506 528 529
Yorx 380 529
Zanussi 386 440 493 528
Zenith 001 020 081 089 118 125 155
200 206 210 214 254 278 314 323
329 352 357 363

DVD Merkcodes

| | | |
|-------------------------------------|-----------------------------------|------------------------------------|
| Advent 163 | Celestial 391 | Dmtech 323 |
| Aiwa 026 131 134 309 348 466 | Centrex 389 | Dual 372 |
| Akai 146 162 300 340 | Centrum 380 | DVD2000 188 |
| Akura 388 | CGV 376 | DVX 377 |
| Alba 409 412 413 431 | CineVision 385 | Easy Home 384 |
| Alco 160 | Clarion 100 | Eclipse 376 |
| Alpine 258 | Classic 101 354 | Elta 336 353 427 433 |
| Amphion MediaWorks 167 171 264 | Clatronic 382 | Emerson 059 073 147 194 304 346 |
| AMW 167 171 | Coby 164 165 168 | Enzer 372 |
| Apex 001 056 057 095 098 145 273 | Conia 371 | Finlux 376 |
| 360 | Crypto 387 | Fisher 112 134 349 |
| Apex Digital 148 178 179 180 183 | C-Tech 377 | Funai 194 |
| 184 193 195 221 271 301 | CyberHome 083 405 417 419 429 | Gateway 272 |
| Aspire Digital 166 | Daewoo 058 062 137 138 325 326 | GE 041 079 118 189 195 255 |
| Audiovox 132 160 227 263 316 | 327 418 456 | Global Solutions 377 |
| Best Buy 384 | Dalton 392 | Global Sphere 377 |
| Blaupunkt 136 195 | Dansai 375 | Go Video 046 124 127 128 129 150 |
| Blue Parade 191 | Daytek 264 406 | 177 185 272 295 299 338 |
| Bose 122 130 | DEC 382 | GoldStar 410 |
| Bosston 378 | Denon 040 110 133 157 197 202 238 | Goodmans 382 386 389 404 409 438 |
| Brandt 370 408 423 | 252 254 257 259 335 359 394 459 | GPX 114 |
| Britannia 374 | Denver 352 382 388 | Gradiente 157 |
| Broksonic 053 054 072 146 300 | Denzel 372 | Graetz 372 |
| Bush 003 371 373 382 386 415 431 | Desay 381 | Greenhill 195 |
| 433 438 486 | Diamond 376 377 | Grundig 190 341 351 389 430 439 |
| California Audio Labs 157 | Digitor 390 | H&B 382 383 |
| Cambridge Audio 376 393 | Disney 194 | Haaz 376 377 |
| CAT 379 380 | DK Digital 003 443 | Harman/Kardon 125 267 268 365 |
| HiMAX 384 | Koda 382 | Matsui 423 |
| Hitachi 000 027 126 175 200 338 357 | Konka 029 | MBO 366 |
| 372 384 440 450 462 468 | Koss 060 159 170 228 | Mediencom 374 |
| Hiteker 193 | KXD 384 | Medion 324 342 343 344 357 386 |
| Humax 448 | Lasonic 081 | Memorex 003 146 |
| Initial 195 | Lawson 377 | Metz 339 |
| Innovation 342 343 344 357 | Lecson 375 | Mico 376 |
| Insighnia 289 | Lenco 382 | Micromaxx 342 343 344 357 |
| Integra 158 191 | Lenoxx 169 | Micromedia 370 |
| Irradio 017 | LG 059 270 346 407 410 414 451 | Micromega 401 |
| JBL 043 | 477 483 | Microsoft 189 |
| Jensen 165 | Life 342 343 344 | Microstar 342 343 344 357 |
| Jeutech 378 | Lifetec 342 343 344 357 | Mintek 004 195 |
| JVC 047 090 096 097 115 174 192 | Limit 377 | Mirror 386 |
| 222 240 274 275 276 277 311 332 | Liquid Video 170 | Mitsubishi 021 030 123 142 186 188 |
| 370 402 449 460 476 488 489 490 | Lite-On 272 | 337 396 |
| 491 492 493 494 495 | Loewe 341 437 471 | Mizuda 382 384 |
| Kawasaki 160 | LogicLab 377 | Monyka 372 |
| Kenwood 019 039 157 197 202 256 | Luxor 389 | Mustek 354 404 470 |
| 260 261 315 335 363 400 | Magnavox 002 018 045 051 147 176 | Mx Onda 376 |
| Kingavon 382 | 187 190 194 370 382 395 | NAD 059 139 364 |
| Kiss 372 383 | Magnum 357 | Naiko 389 |
| KLH 160 195 221 | Marantz 034 190 250 350 458 472 | Nakamichi 116 368 |
| Nesa 195 | 313 333 341 350 370 395 401 416 | Rotel 192 |
| Neufunk 372 | 421 422 425 428 436 441 446 447 | Rowa 161 371 389 |
| Nexxtech 140 | 458 473 | Rownsonic 380 |
| Norcent 005 117 164 168 262 | Pioneer 008 016 143 172 191 201 | Saba 408 423 |
| Nu-Tec 371 | 224 236 243 251 282 290 339 398 | Sabaki 377 |
| Omni 374 | 479 | Sampo 119 356 |
| Onkyo 006 024 158 187 235 345 370 | Polaroid 007 184 221 264 | Samsung 012 046 049 074 085 102 |
| 395 | Polk Audio 190 | 150 157 162 175 177 181 185 200 |
| Optim 375 | Presidian 194 | 204 218 223 298 314 320 338 403 |
| Optimus 398 | Proceed 193 | 452 464 480 482 |
| Orava 382 | Proline 389 | Sansui 054 071 146 300 376 377 |
| Orion 054 | Proscan 010 033 118 189 233 | Sanyo 050 120 134 144 146 426 461 |
| Oritron 009 159 170 344 | Provision 382 | ScanMagic 404 |
| P&B 382 | Qwestar 009 159 265 | Schneider 322 323 324 344 |
| Pacific 377 | Raite 372 | Scientific Labs 377 |
| Palsonic 373 | RCA 010 042 048 055 063 077 099 | Scott 392 412 |
| Panasonic 066 075 076 153 154 155 | 107 118 149 152 160 189 191 195 | SEG 322 362 372 377 409 420 444 |
| 156 157 187 197 202 203 219 225 | 198 210 253 291 294 302 312 355 | Sensory Science 272 |
| 26 245 246 248 259 279 281 284 303 | REC 373 374 | Sharp 013 015 044 086 194 207 215 |
| 306 307 308 310 317 318 319 | RedStar 388 | 287 297 342 364 463 469 |
| 321 335 394 467 474 478 487 | Regent 169 | Sherwood 121 361 |
| Philips 002 017 018 032 036 045 073 | Reoc 377 | Shinco 355 |
| 088 091 109 176 187 190 194 206 | Revoy 383 | Shinsonic 173 |
| 208 234 237 241 280 283 285 296 | Roadstar 373 382 455 | Sigmatek 384 |

Handleiding Interactieve Digitale Televisie HD

Silva 388
Singer 376 377
Skymaster 353 354 377 420
Skyworth 388
SM Electronic 377
Sony 014 020 022 065 068 069 070
087 103 108 113 173 182 196 199
205 211 213 214 217 229 231 239
278 292 334 399 411 424 432 434
442 445 466 475 481
Soundmaster 377
Soundmax 377
Standard 377
Star Cluster 377
Starmedia 382
Sungale 269
Superscan 147
Supervision 377
Sylvania 002 064 073 078 092 147

194 304
Symphonic 002 194
Synn 377
TCM 342 343 344 357
Teac 160 266 339 371 377 465
Tec 388
Technics 157 202 394
Techwood 141
Telefunken 380
Tevion 342 343 344 357 377 392
Theta Digital 191
Thomson 328 329 330 331 369 397
408 457 484
Tokai 372 388
Toshiba 023 025 037 038 054 080
084 088 093 094 135 146 151 187
209 212 216 220 230 232 244 247
249 293 288 293 300 305 333 370
395 453 454 485

TruVision 384
Urban Concepts 187
Venturer 011 160
Vtrek 387
Wharfedale 347 376 377
Wintel 378
Xbox 189 397
Xlogic 377
XMS 373
Yakumo 389
Yamaha 028 157 190 197 242
286
335 358 389 394 422 435
Yamakawa 367 372
Yukai 404
Zenith 052 059 128 187 270
346 370
395

Specificaties

AmiNET130M

Fysieke Specificaties

Gewicht 262g (0.58lb)

Afmetingen 114mm (4.5") breed, 102mm (3.98") diep, 35mm (1.37") hoog

Operating Temperatuur

0°C (32°F) to 40°C (104°F) Storage Humidity 5% ~ 95% RH (non-condensing)

Ethernet Interface

Ethernet connector RJ-45 shielded connector

Bekabeling UTP and STP Cat 5

Snelheid Auto sensing 10/100Mbit/s

Indicatoren

Green LED - link, HDMI

Type HDMI v1.1

Connector Type A

Digital Audio Interface

Type S/P-DIF optical output to IEC 60958

Connector TOSLINK connector

Impedance 75Ω

Output 0.4Vpp to 0.6Vpp, <0.05Vdc

Power Interface

Connector DC10B 2.1mm x 5.5mm

Type DC power socket, centre positive

Input 5V ± 10%

Power Minder dan 8W

Transport Stream Decoding

MPEG MPEG-2 ISO/IEC 13818

Transport Stream Specification

Profile MPEG-4 pt10/H.264

MPEG-4 pt2

MPEG-2 pt2

Aspect Ratio 4:3, 16:9

Video Resolutie High Definition (1920 x1080i or 1220 x 720p) NTSC (720 x 480i), PAL (720 x 576i)

Graphics Resolutie 1280 x 720 (720p) for High Definition, 640 x 480 (525 line) NTSC or 640 x 576 (625 line) PAL, 15-bit RGB color, alpha blending

Audio Decoding Dolby Digital (AC-3), MPEG-1 layers I and II, MPEG-4 low complexity
AAC, 16-bit PCM

Voedingsunit

Specificatie

Type High-efficiency switch-mode

Input 100-240V AC, 50-60Hz,

0.2A max Output 5V, 7.5W, 1.5A Gewicht (zonder 156g (5.5oz) voedingkabel)
(benadering)

Afmetingen 77mm (3.0") lang
(benadering) 33mm (1.3") hoog
47mm (1.9") breed

Verpakking

Specificatie

Type Bedrukt kartonnen gift-pack

Gewicht (benadering) 998g (2.2lb) met voedingsunit supply, netsnoer, Amino
afstandsbediening en HDMI kabel.

Afmetingen 310mm (12.09") breed,
(benadering) 250mm (9.75") diep,
63mm (2.46") hoog